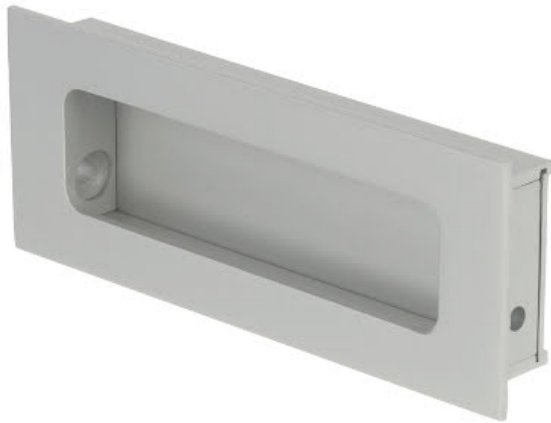


RiexTouch XZ01 Eingelassener Griff, 96 mm, Aluminium eloxiert



Parameter

Marke	Riex
Oberflächenveredelung	matt
Farbe	Aluminium eloxiert
Katalog Seite	4.32
Breite	112 mm
Material	Aluminium
Menge im Karton	50

Produktbeschreibung

Versenkter Griff - für die Montage muss ein Loch in die Frontplatte gefräst werden und die Halterung wird angeschraubt.



2D-Zeichnung

