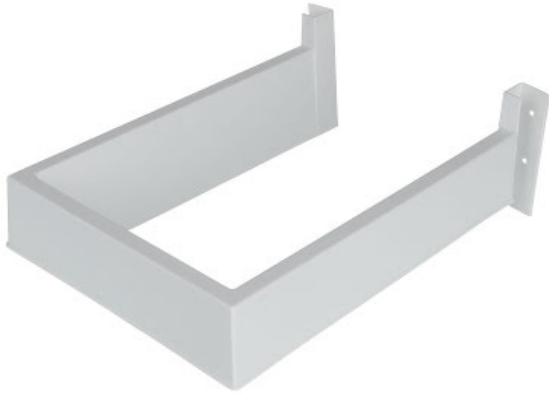


Riex Untersetzer GM05 S - ab 300, B181xL253, weiß



Parameter

Marke	Riex
Katalog Seite	9.32

Produktbeschreibung

Einsatz für Untertischschublade, der den Ausschnitt für den Siphon abdeckt und Stauraum für Kleinteile bietet.

Ähnliche Artikel

Riex Untersetzer GM04 I - ab 500, B365xL321, weiß
F007673



Riex Untersetzer GM04 S - ab 500, B365xL264, weiß
F007674



Riex Untersetzer GM05 L - ab 300, B181xL315, weiß
F007675



Riex Untersetzer GM05 L - ab 300, B181xL315, anthrazit
F007677



Riex Untersetzer GM05 S - ab 300, B181xL253, anthrazit
F007678



2D-Zeichnung

