

Riex NX40 Set mit 4 Rundstab Relings und Rückwandbefestigung, 204/300, Grau



Parameter

Marke	Riex
Farbe	Grau
Länge	300 mm
Höhe	204 mm
Railingform	Rund
Model	NX40
Menge im Karton	25

Produktbeschreibung

Satz Längsseitenleisten zur Verstärkung der erhöhten Schubladenseiten. Inklusive Rückwandkonsolen, in die die Relling an der Rückseite einrastet. An der Vorderseite wird die Relling mit einem 10-mm-Dübel befestigt. Durch Drehen der Vorderseite der Relling kann die Länge angepasst werden.

Weitere Bilder



Zubehör

Riex NX40 Zubehör, Montageschablone für Relings

F000432

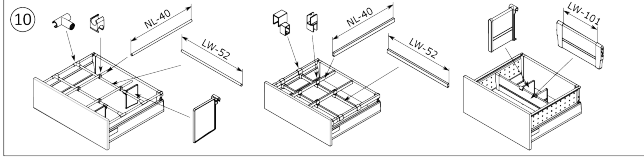
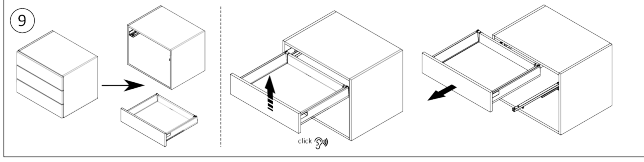
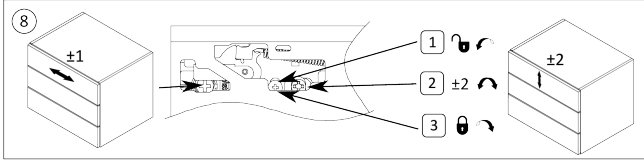
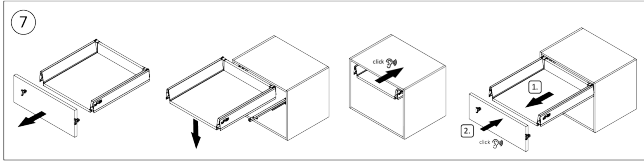
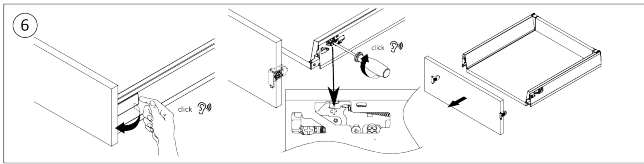
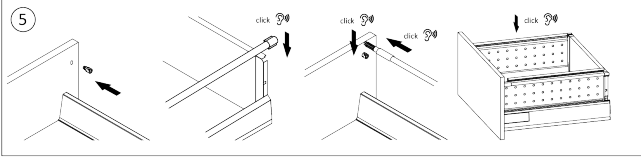
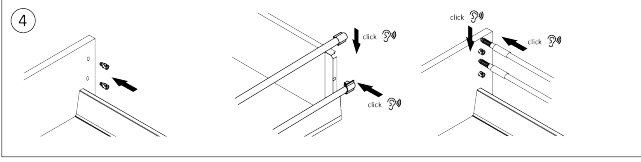
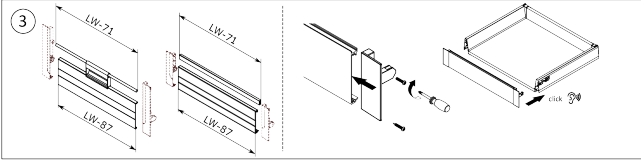
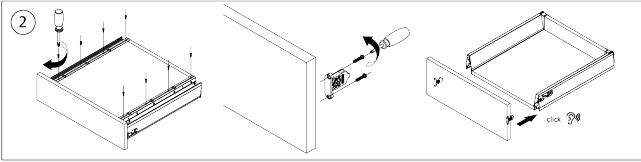
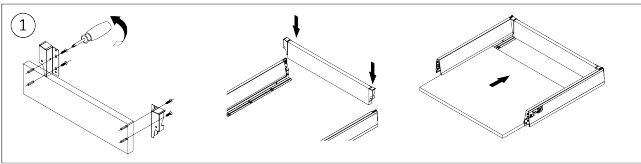


Komponenten

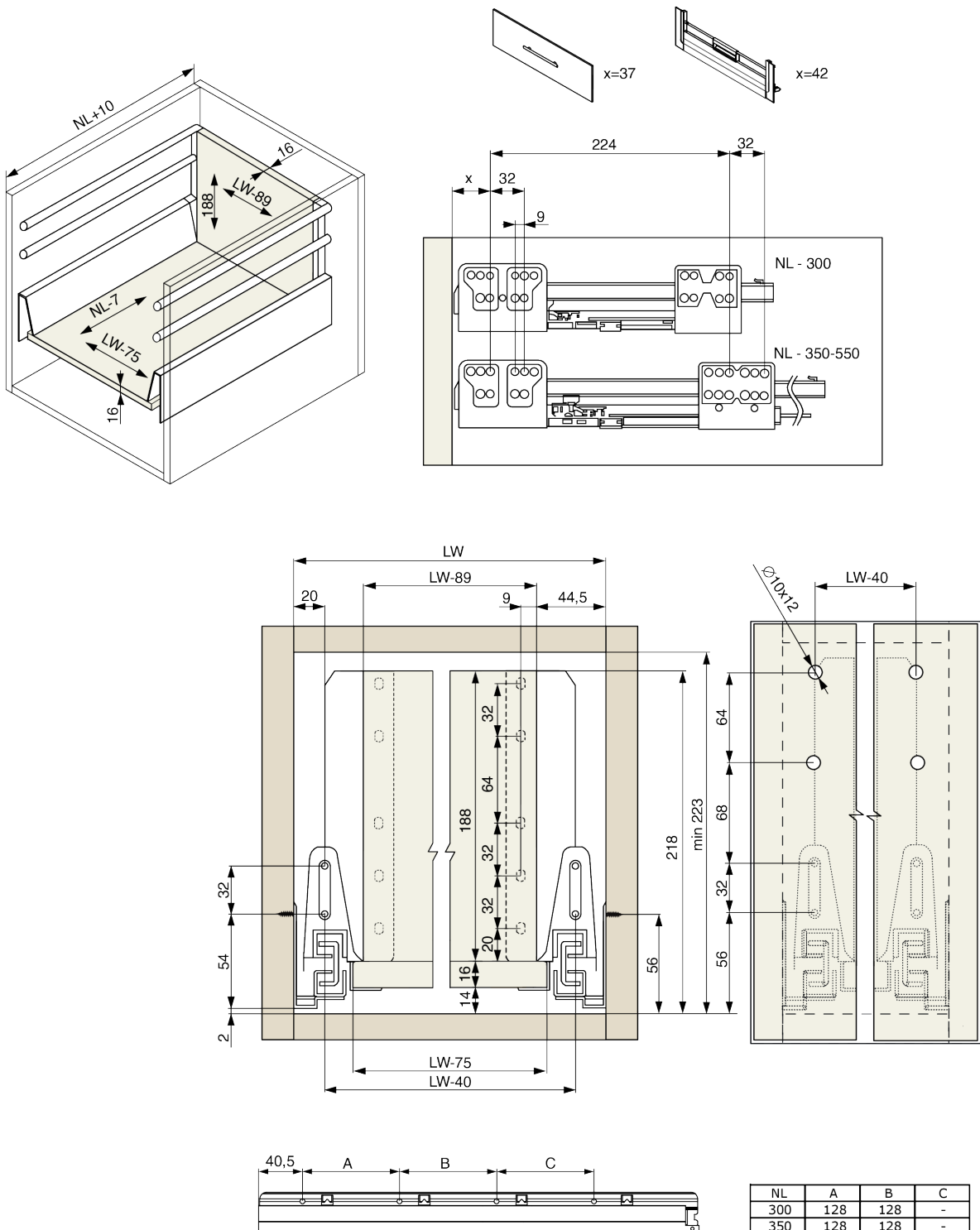
Riex NX40 Doppelwand Schubkasten, Basisschubkasten, 86/300 mm, Grau

F000443





2D-Zeichnung



NL	A	B	C
300	128	128	-
350	128	128	-
400	128	128	-
450	128	128	128
500	128	128	128
550	128	128	128