

## Riex NX40 Set mit 2 Vierkant Relings und Rückwandbefestigung, 140/500, Grau



### Parameter

Marke	Riex
Farbe	Grau
Länge	500 mm
Höhe	140 mm
Railingform	Platz
Model	NX40
Menge im Karton	25

### Produktbeschreibung

Satz Längsseitenleisten zur Verstärkung der erhöhten Schubladenseiten. Inklusive Rückwandkonsolen, in die die Reling an der Rückseite einrastet. An der Vorderseite wird die Reling mit einem 10-mm-Dübel befestigt. Durch Drehen der Vorderseite der Reling kann die Länge angepasst werden.

### Weitere Bilder



### Zubehör

#### Riex NX40 Zubehör, Montageschablone für Relings

F000432



## Komponenten

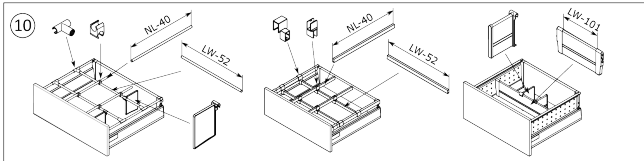
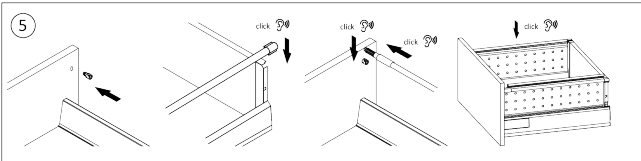
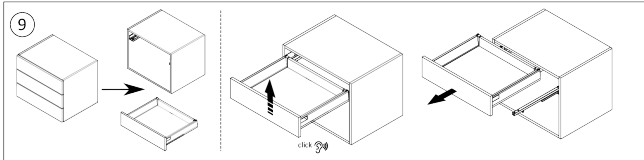
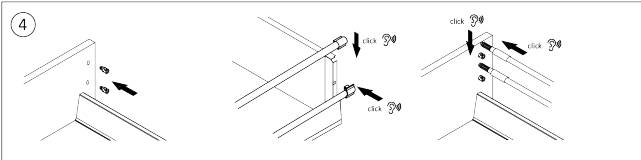
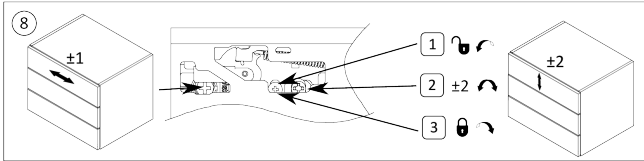
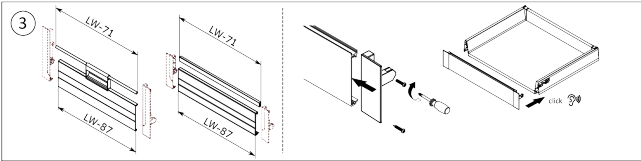
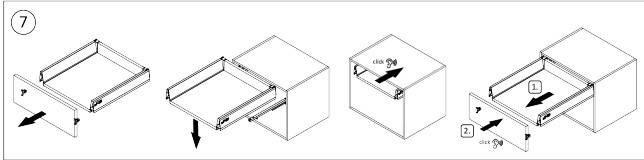
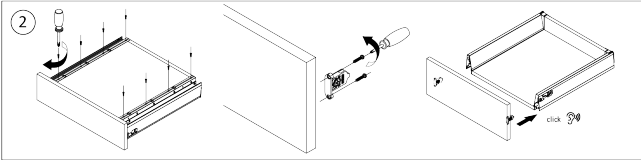
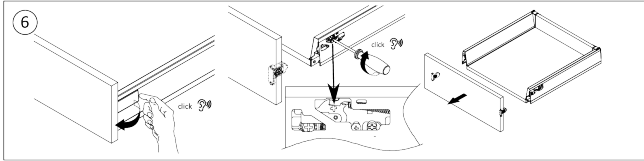
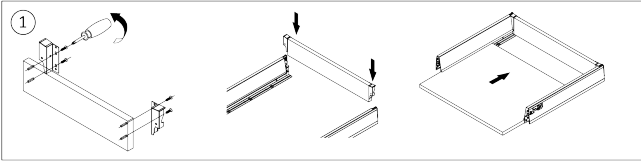
---

**Riex NX40 Doppelwand Schubkasten, Basisschubkasten, 86/500 mm, Grau**

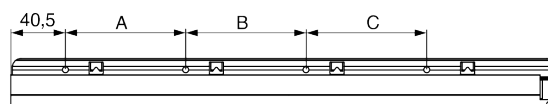
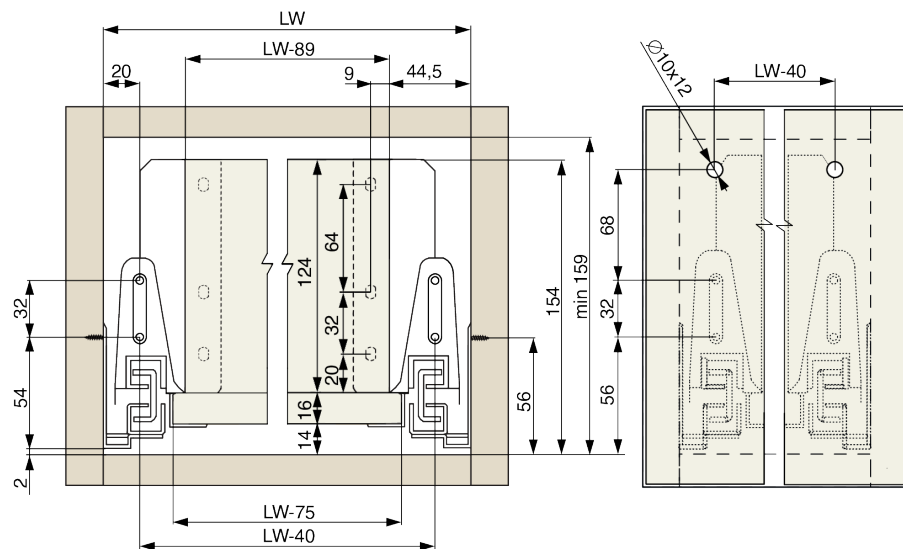
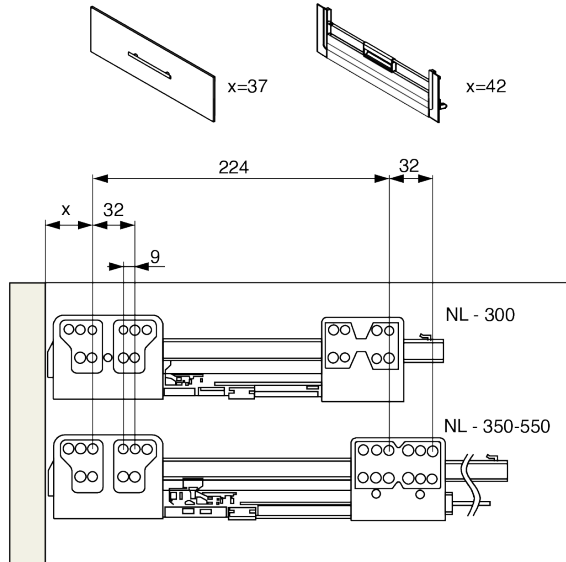
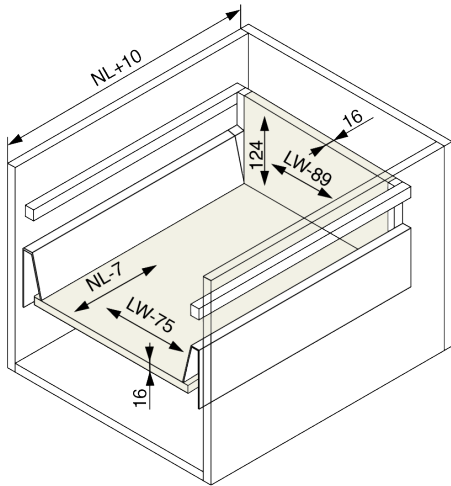
F000447







## 2D-Zeichnung



NL	A	B	C
300	128	128	-
350	128	128	-
400	128	128	-
450	128	128	128
500	128	128	128
550	128	128	128