

Riex NX40 Doppelwand Schubkasten, Basisschubkasten, 86/450 mm, Weiß



Parameter

Marke	Riex
Farbe	Weiß
Länge	450 mm
Mechanismus	Soft-Close
Höhe	86 mm
Tragfähigkeit	35 kg
Model	NX40

Produktbeschreibung

Schubladenbausatz mit doppelwandigen Seitenwänden und sanft schließenden Schienen. Das Set enthält Seitenwände, Schienen, Frontblendenhalterungen und Rückwandhalterungen. Die Schublade ist schnell und einfach zu montieren - es müssen nur die Ausschnitte für den Schubladenboden, die Rückwand und die Front angebracht werden. Die Führungsschienen sind mit einem sanften Schließmechanismus ausgestattet. Die Tragfähigkeit der Schienen beträgt 35 kg, bei dieser Belastung beträgt die Lebensdauer der Schubladen 60 Tausend Zyklen. An der Außenseite der Seitenwände befinden sich Öffnungen, um die Position der Frontplatte vertikal (oben und unten) und horizontal (links und rechts) zu verstellen.

Weitere Bilder



Zubehör

Riex NX40 Zubehör, Abdeckkappe ohne Logo, Weiß
F000430

Riex GM45 Besteckeinsatz 60 (530x430), Weiß
F003455



Riex GM45 Besteckeinsatz 90 (830x430), Weiß

F003456



Riex NX40 Set mit 2 Vierkant Relings und Rückwandbefestigung, 140/450, Weiß

F000464



Riex NX40 Set mit 2 Vierkant Relings und Rückwandbefestigung, 204/450, Weiß

F000488



Riex NX40 Set mit 4 Vierkant Relings und Rückwandbefestigung, 204/450, Weiß

F000512



RiexTrack Zubehör Bodenstütze Rückseitig

F000690



Riex Zubehör Bodenstütze Front

F000689



Riex NX40 Set mit 2 Rundstab Relings und Rückwandbefestigung, 140/450, Weiß

F000452



Riex NX40 Set mit 2 Rundstab Relings und Rückwandbefestigung, 204/450, Weiß

F000476



Riex NX40 Set mit 4 Rundstab Relings und Rückwandbefestigung, 204/450, Weiß

F000500



Riex Slides Bohrschablone + Stanze

F011442



Riex NX40 Zubehör, Montageschablone für Frontprofile

F000431



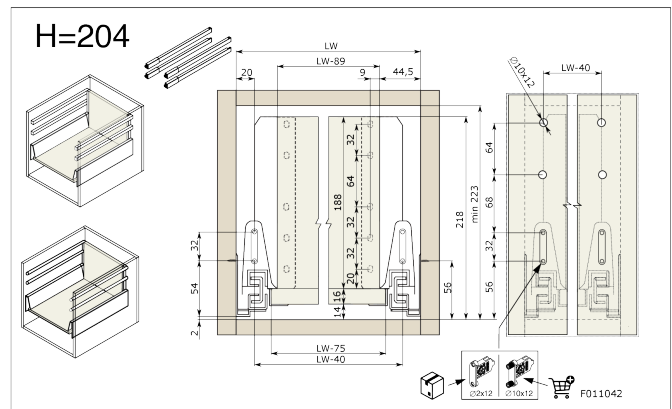
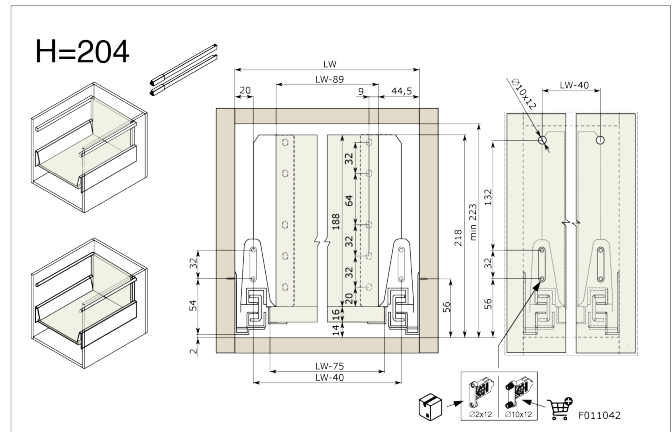
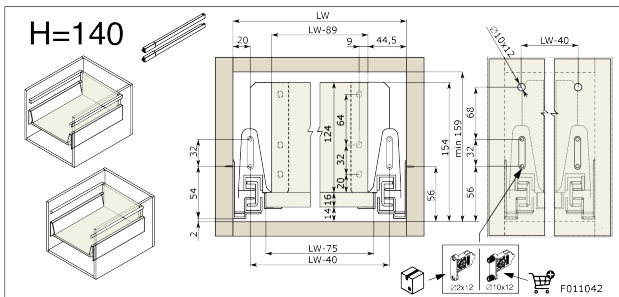
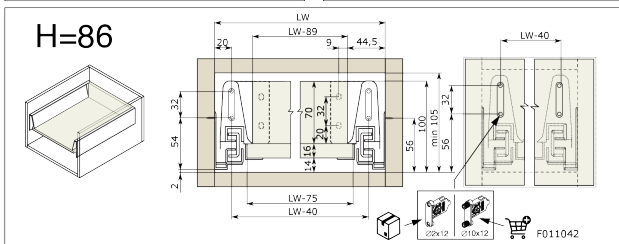
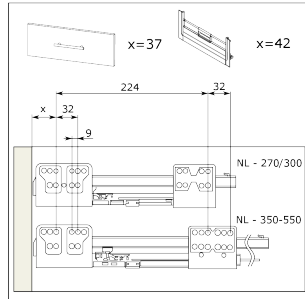
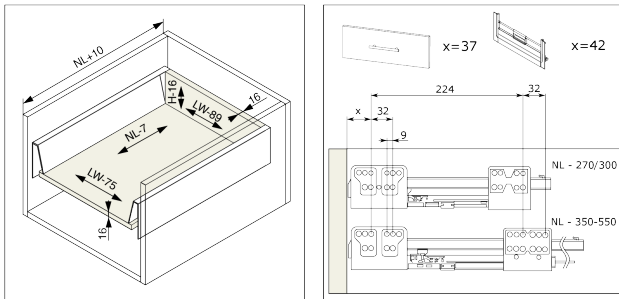
Italiana Ferramenta Verbinder für Rückseite/Vorderseite mit Boden (Packung 100 Stück)

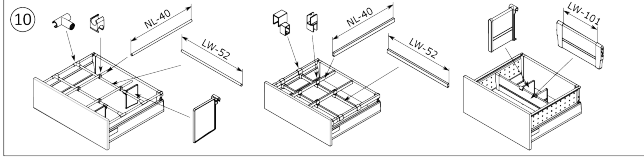
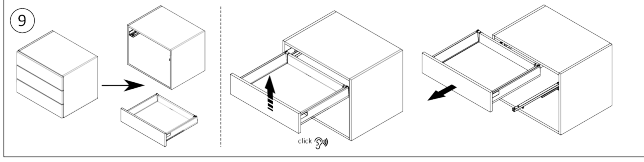
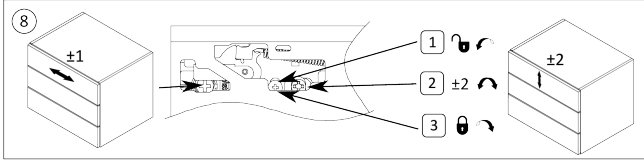
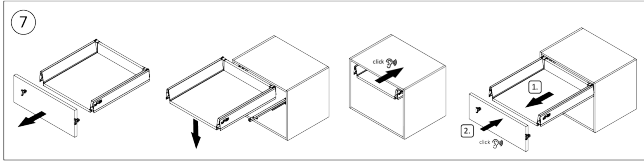
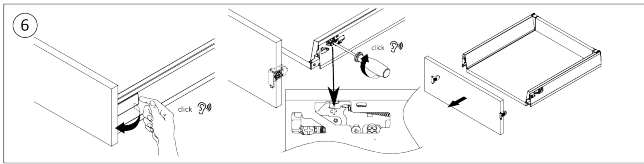
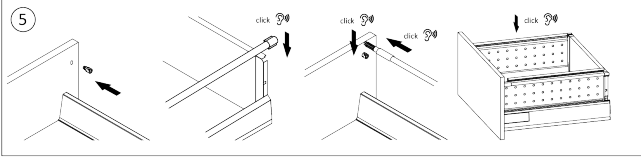
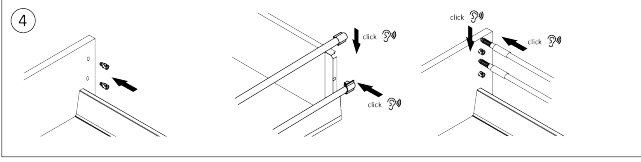
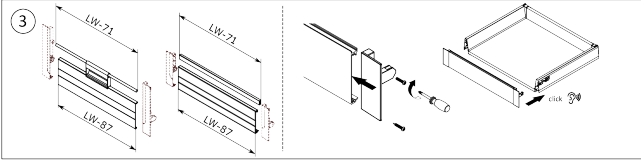
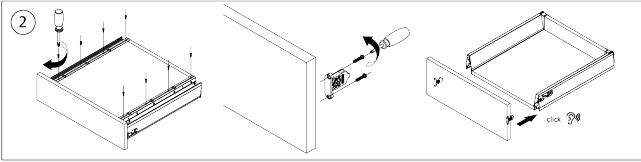
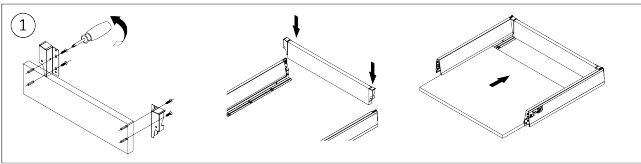
F003085



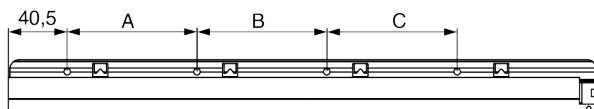
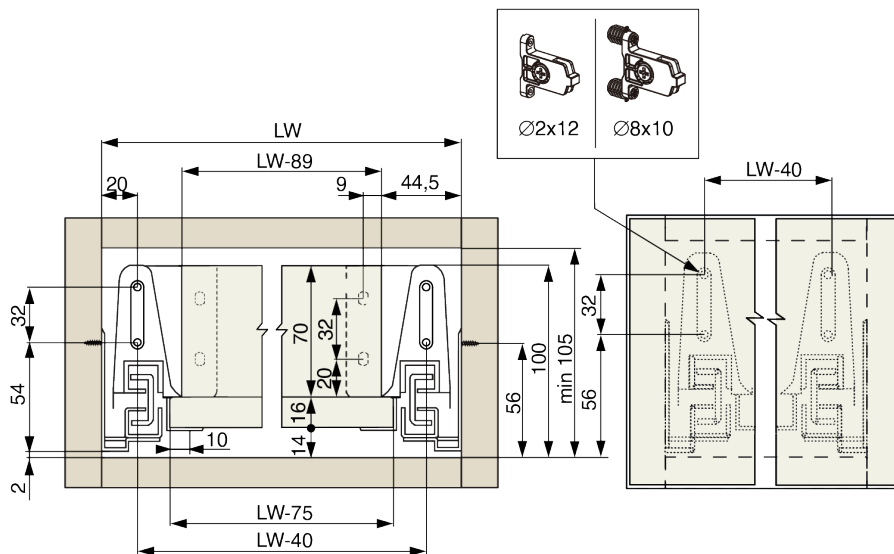
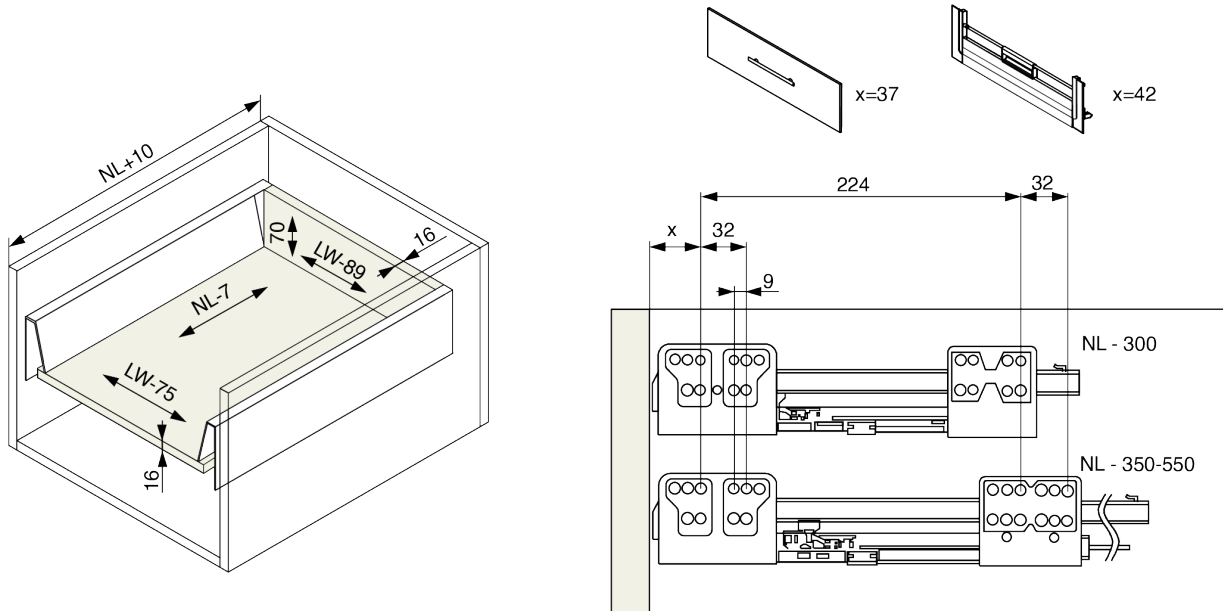
Anleitung

R|E|x





2D-Zeichnung



NL	A	B	C
300	128	128	-
350	128	128	-
400	128	128	-
450	128	128	128
500	128	128	128
550	128	128	128