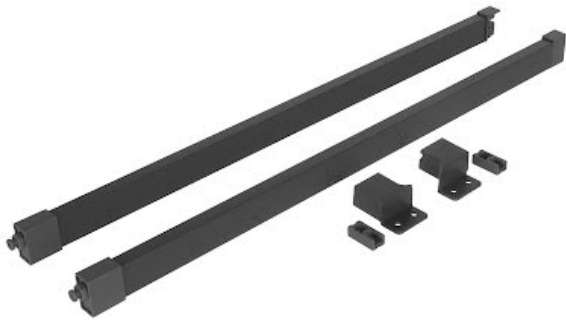


## Riex ND60 Set aus 2 quadratischen Relings, 500 mm, dunkelgrau



### Parameter

Marke	Riex
Farbe	Dunkelgrau
Länge	500 mm
Model	ND60

### Produktbeschreibung

Relings - ein Satz quadratischer Relings dient der Verstärkung der erhöhten Seiten der Schublade. Im Lieferumfang sind Relinghalterungen enthalten, in die die Reling einrastet und dann mit Schrauben an der Schubladenrückwand befestigt wird. Die Vorderseite der Reling wird mit Schrauben befestigt, und dank der Möglichkeit, die Vorderseite der Stange zu drehen, kann ihre Länge angepasst werden. Auf diese Weise ist es möglich, eine stabile und solide Struktur zu schaffen.

### Komponenten

#### Riex ND60 (16mm) Doppelwand Schubkasten, 84/500 mm, Dunkelgrau

F007416



#### Riex ND60 (16mm) Doppelwand Schubkasten, 116/500 mm, Dunkelgrau

F007423



#### Riex ND60 (16mm) Doppelwand Schubkasten, 167/500 mm, Dunkelgrau

F007429



#### Riex ND60 (16mm) Doppelwand Schubkasten, 199/500 mm, Dunkelgrau

F007435



#### Riex ND60 (18mm) Doppelwand Schubkasten, 84/500 mm, Dunkelgrau

F008294



**Riex ND60 (18mm) Doppelwand Schubkasten, 116/500 mm, Dunkelgrau**  
F008296



**Riex ND60 (18mm) Doppelwand Schubkasten, 167/500 mm, Dunkelgrau**  
F008298

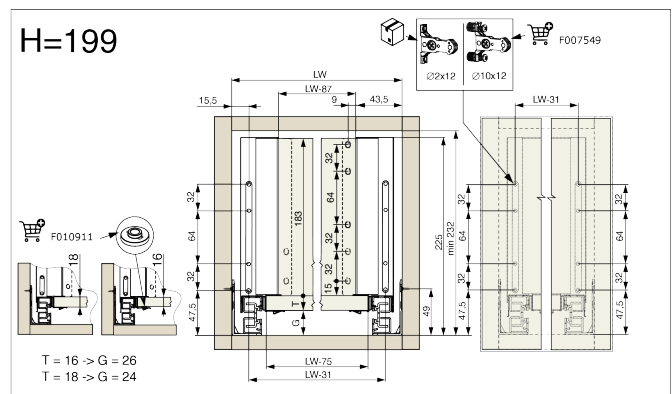
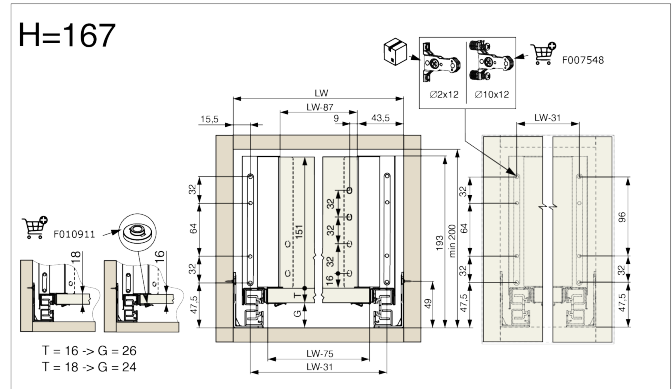
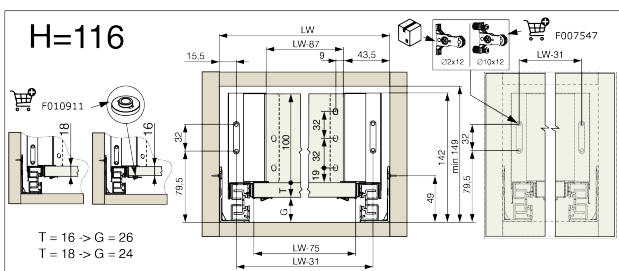
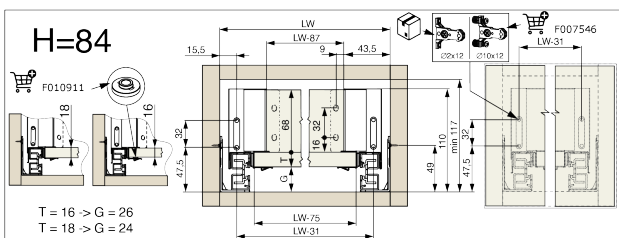
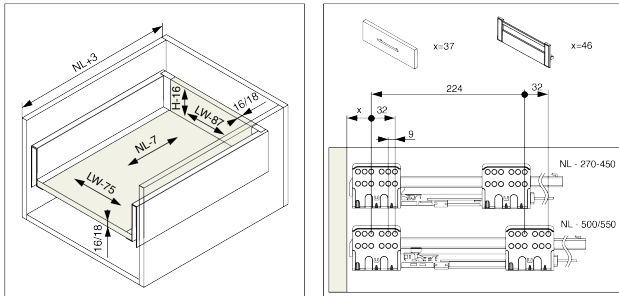


**Riex ND60 (18mm) Doppelwand Schubkasten, 199/500 mm, Dunkelgrau**  
F008300

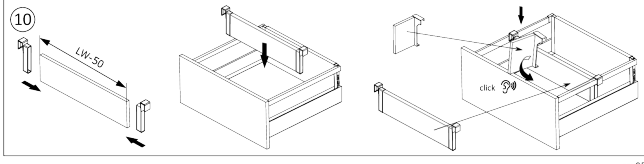
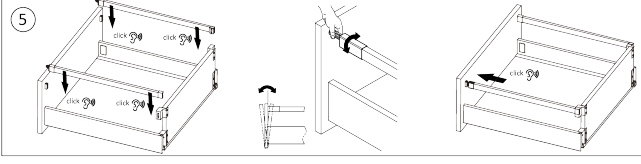
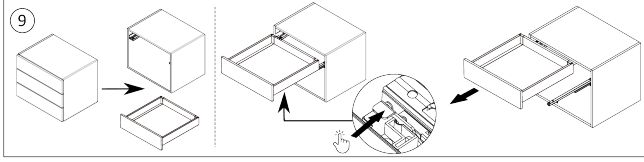
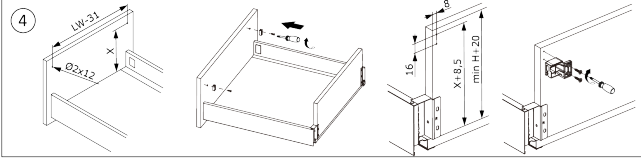
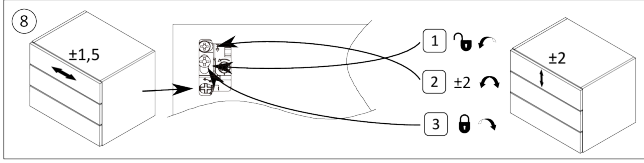
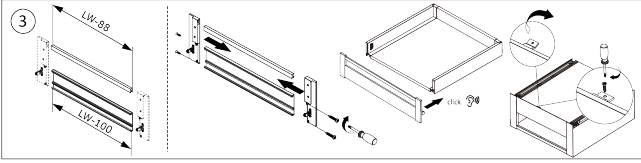
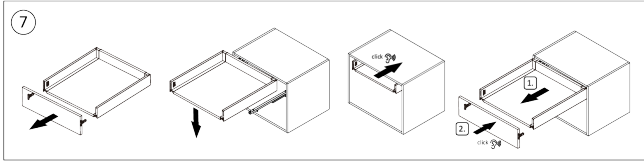
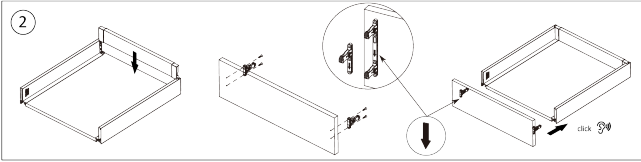
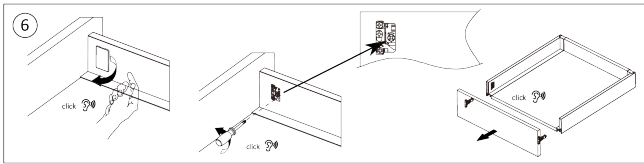
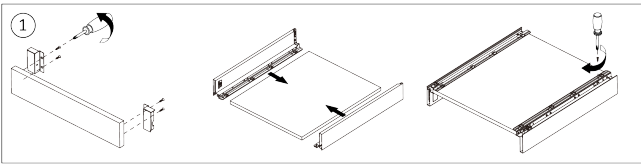


Handbuch

## R<sub>I</sub>Ex



rev05



rev05

2D-Zeichnung

