

Riex ND60 Satz mit 2 quadratischen Relings, 300 mm, weiß



Parameter

Marke	Riex
Farbe	Weiß
Länge	300 mm
Model	ND60

Produktbeschreibung

Relings - ein Satz quadratischer Relings dient der Verstärkung der erhöhten Seiten der Schublade. Im Lieferumfang sind Relinghalterungen enthalten, in die die Reling einrastet und dann mit Schrauben an der Schubladenrückwand befestigt wird. Die Vorderseite der Reling wird mit Schrauben befestigt, und dank der Möglichkeit, die Vorderseite der Stange zu drehen, kann ihre Länge angepasst werden. Auf diese Weise ist es möglich, eine stabile und solide Struktur zu schaffen.

Komponenten

Riex ND60 (16mm) Doppelwand Schubkasten, 84/300 mm, Weiß
F007438



Riex ND60 (16mm) Doppelwand Schubkasten, 116/300 mm, Weiß
F007445



Riex ND60 (16mm) Doppelwand Schubkasten, 167/300 mm, Weiß
F007451



Riex ND60 (16mm) Doppelwand Schubkasten, 199/300 mm, Weiß
F007457



Zubehör

Riex ND60 (18mm) Doppelwand Schubkasten, 84/300 mm Weiß
F010831



Riex ND60 (18mm) Doppelwand Schubkasten, 116/300 mm Weiß
F010836

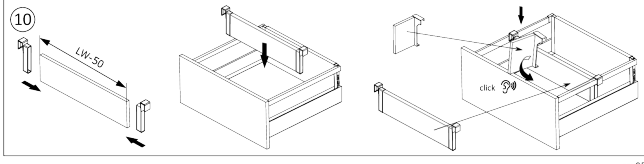
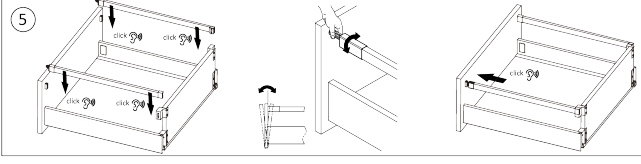
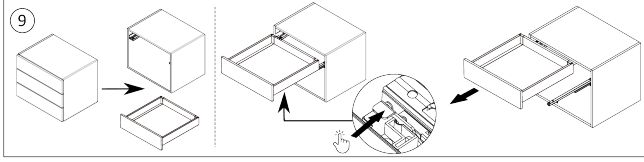
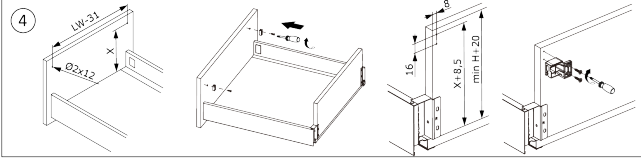
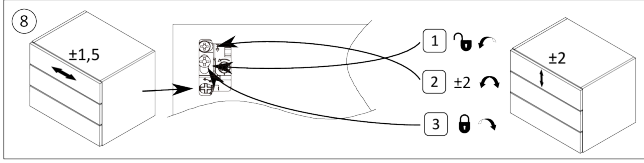
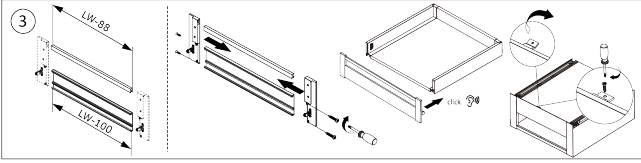
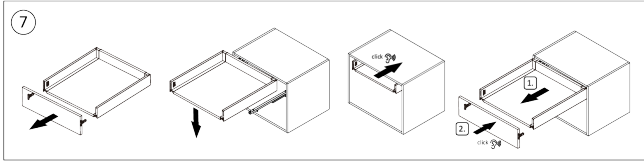
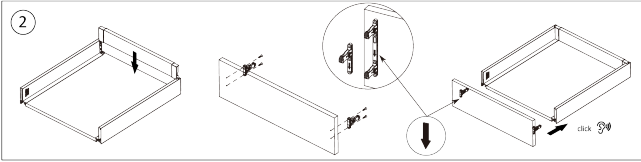
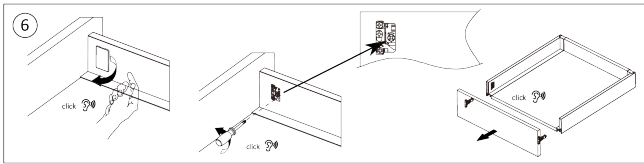
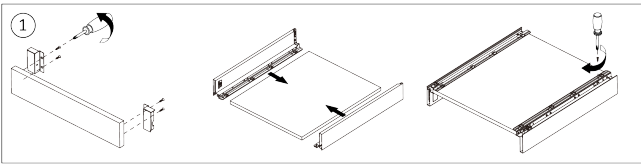


Riex ND60 (18mm) Doppelwand Schubkasten, 167/300 mm Weiß
F010840



Riex ND60 (18mm) Doppelwand Schubkasten, 199/300 mm Weiß
F010844





rev05

2D-Zeichnung

