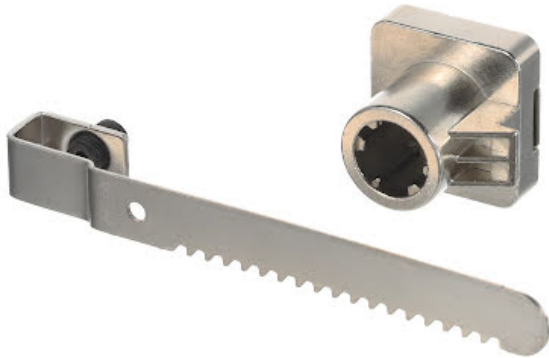


Riex EP72 Schloss für Glasschiebetüre ohne Bohrung, 4-9 mm Glas, Vernickelt



Parameter

Marke	Riex
Katalog Seite	7.10
Schlosstyp	Schloss für Glastüren

Produktbeschreibung

Schloss für Glasschiebetüren von Möbeln. Das Schloss muss mit einem zylindrischen Kern ergänzt werden.

Komponenten

Riex EP20 Zylinderkern verschieden sperrend B0401 - B0500, Faltschlüssel mit Kunststoffgriff
F002050



Riex EP20 Zylinderkern versch. sperrend X2001-X4000, Faltschl. mit Kunststoffgr. (kein Master Schl.)
F002055



Riex EP10 Zylinderkern M1 001 - 200, Schlüssel mit Kunststoffgriff
F002044



Ähnliche Artikel

Riex EZ20 Schloss für Glastüren, ohne bohren, für 1 oder 2 Türen, Schlüssel mit Kunststoffgriff
F002041



Riex EP71 Schloss für Glastüren ohne Bohrung, 4-7 mm Glas, 1 Tür, Vernickelt
F002099



Riex EP71 Schloss für Glastüren ohne Bohrung, 4-7 mm Glas, 2 Türen, Vernickelt
F002100



2D-Zeichnung

