

## Poettker SFM Klappmechanik, Set für 1 Einsatz



### Parameter

Marke	Poettker
Katalog Seite	6.10
Hersteller Produktbezeichnung	15072

### Produktbeschreibung

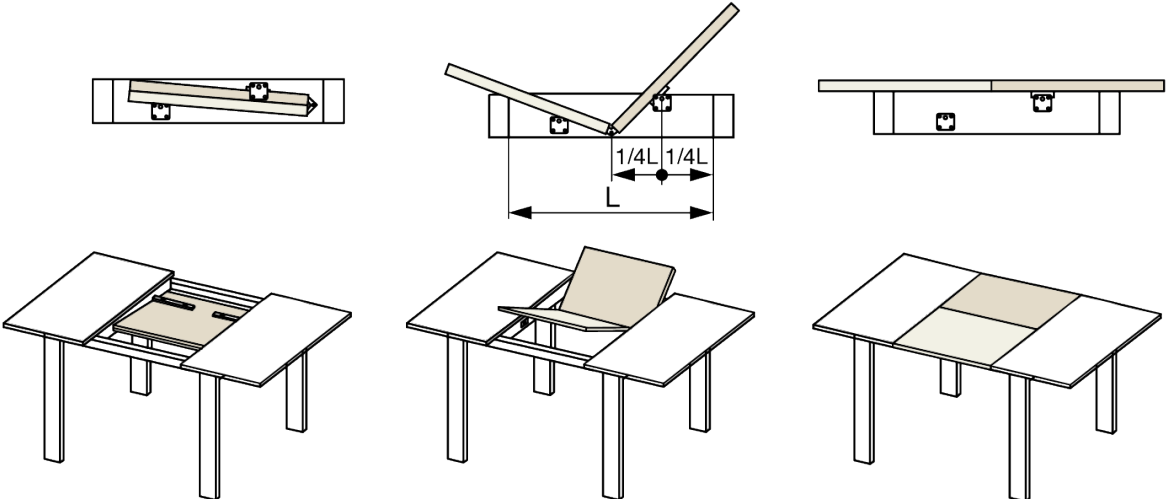
Spezialscharniere zum Zusammenklappen der Holzeinlage/Füllung eines Klapptisches. Ein Satz ist ausreichend für die Montage eines Einsatzes. Die Scharniere werden an einer Hälfte des Klappeinsatzes angebracht, für die andere Hälfte empfiehlt sich die Verwendung einer Kunststoffstützwippe mit Gleitfläche F004841.

### Zubehör

**Poettker L Kunststoffwippe für Einsätze**  
F004841

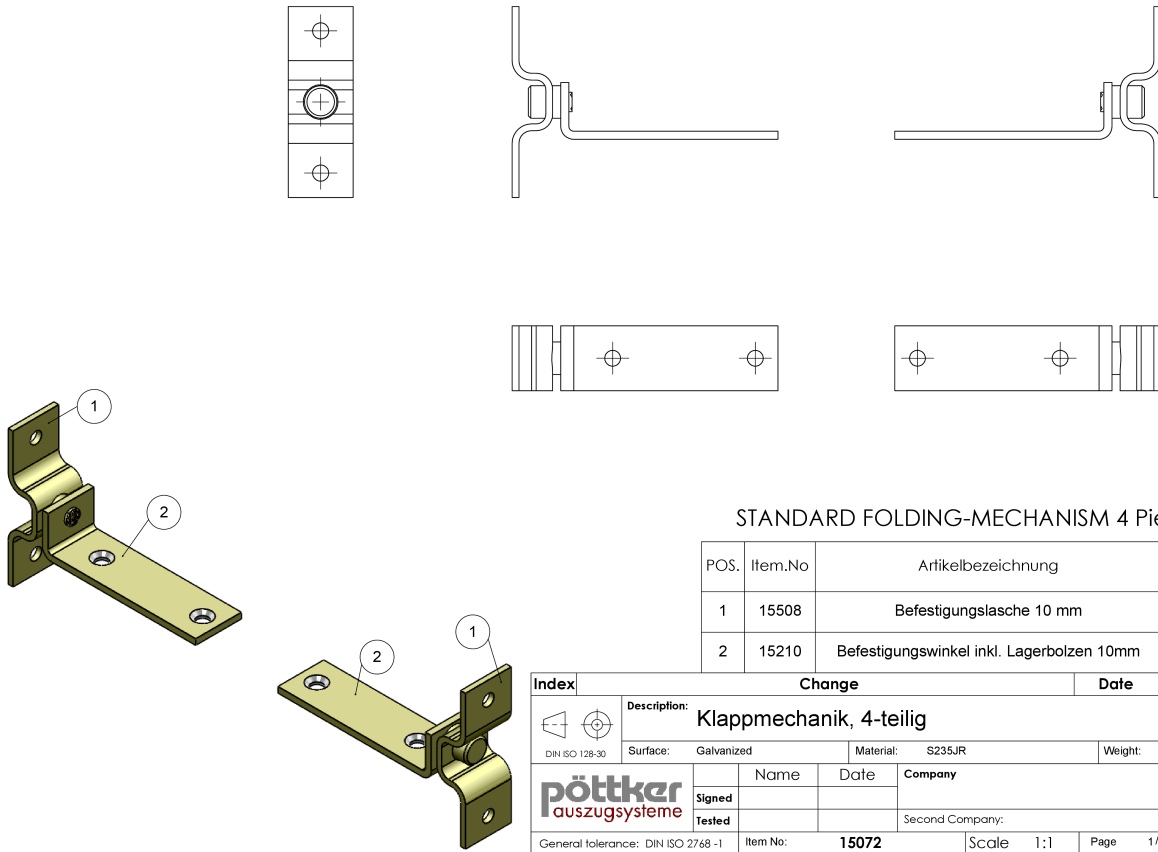


2D-Zeichnung



Pöttker Auszugssysteme GmbH, Ostentfeldmark 3, 59557 Lippstadt, Tel: +49(0) 29 41 - 20 95 00, Fax: +49(0) 29 41 - 7 78 57, Email: info@poettker.com

All property rights and rights to exploitation of copyright for this drawing data remain ours; they may not be made available to third parties without our consent.



STANDARD FOLDING-MECHANISM 4 Piece Set

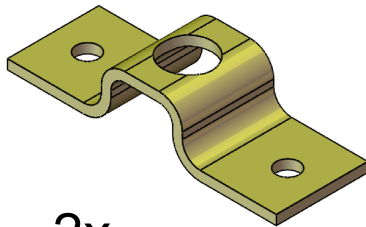
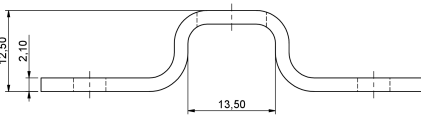
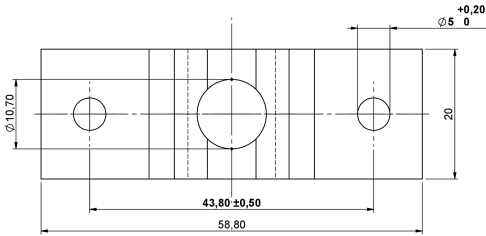
POS.	Item.No	Artikelbezeichnung	Mengex2
1	15508	Befestigungslasche 10 mm	2
2	15210	Befestigungswinkel inkl. Lagerbolzen 10mm	2

Index	Change	Date	Name								
<p><b>Description:</b> Klappmechanik, 4-teilig</p> <p>DIN ISO 128-30 Surface: Galvanized Material: S235JR Weight: 0.12 kg</p> <p><b>pöttker auszugssysteme</b></p> <table border="1"> <thead> <tr> <th>Signed</th> <th>Name</th> <th>Date</th> <th>Company</th> </tr> </thead> <tbody> <tr> <td> </td> <td> </td> <td> </td> <td> </td> </tr> </tbody> </table> <p>Second Company:</p>				Signed	Name	Date	Company				
Signed	Name	Date	Company								
General tolerance: DIN ISO 2768 -1		Item No: 15072	Scale 1:1 Page 1 / 2 <b>A3</b>								

J:\Administrativer Zeichnungsordner\HP & Katalog\Klappmechaniken\4. FM - 4 Piece Set\Klappmechanik\_einfach\_4-teilig (15072)

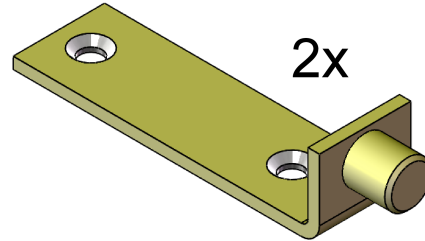
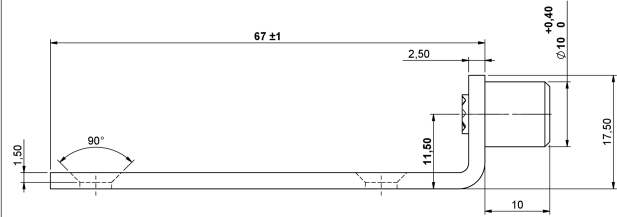
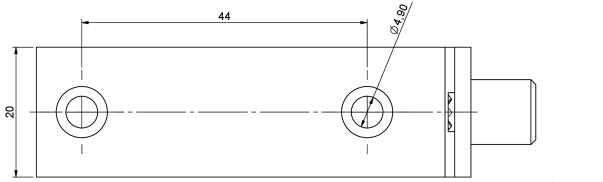
Pöttker Auszugssysteme GmbH, Ostentfeldmark 3, 59557 Lippestadt, Tel: +49(0) 29 41 - 20 95 00, Fax: +49(0) 29 41 - 7 78 57, Email: info@poettker.com

## Befestigungsglasche 10 mm (15508)



2x

## Gegenlager Klappmechanik/Plocica 10mm (15214)



2x

All property rights and rights to exploitation of copyright for this drawing data remain ours; they may not be made available to third parties without our consent.

Index	Change	Date	Name
Description: <b>Klappmechanik, 4-teilig</b>			
DIN ISO 128-30	Surface: Galvanized	Material: S235JR	Weight: 21.62 kg
	Signed	Name	Date
	Tested		
	Second Company:		
General tolerance: DIN ISO 2768 -1		Item No: <b>15072</b>	Scale: 2:1
		Page: 2 / 2	<b>A3</b>

J:\Administrativer Zeichnungsordner\VP & Katalog\Klappmechaniken\4. FM - 4 Piece Set\Klappmechanik\_einfach\_4-teilig (15072)\EINZELTEILE\